

Weisse Woche 2012

Einführung ins voja-Tool Ernährung und Bewegung

Wegleitung „spielend aufwachsen“



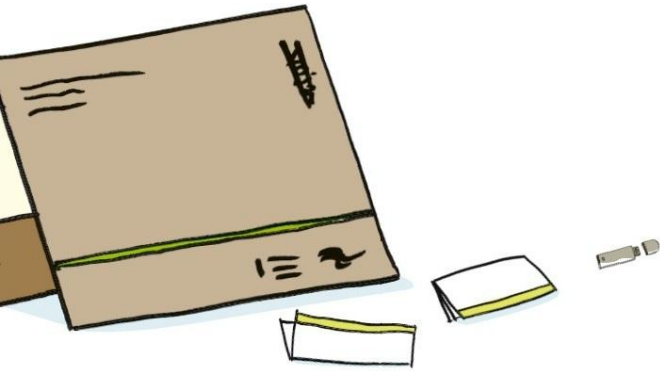
Gesundheitsförderung
Schweiz

gesundheitsförderung · prävention
im kanton bern

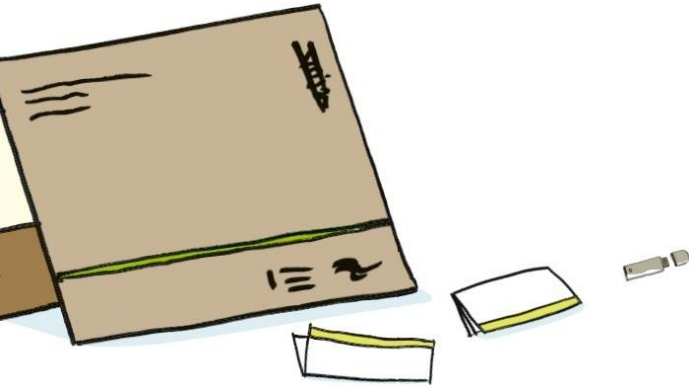
Gesundheits- und Fürsorgedirektion des Kantons Bern

Wegleitung „spielend aufwachsen“

Nutzen und Nutzung



Müssen Gemeinden
natürliche und gesunde Aufwuchsbedingungen
für Kinder und Jugendliche bereitstellen?



Nutzen und Nutzung

Die Situation heute

Mosaik aktueller Herausforderungen in der OKJA



Die Wegleitung „spielend aufwachsen“

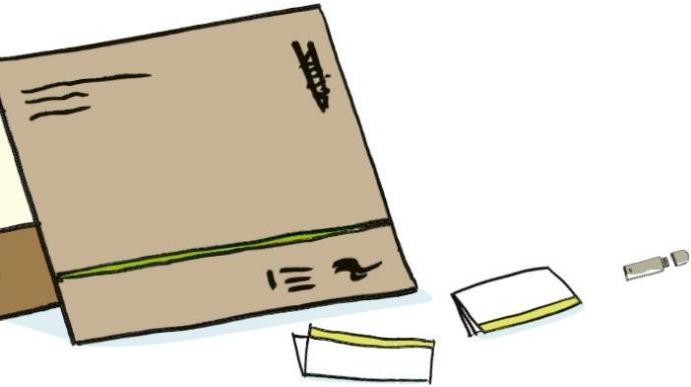
Herausforderungen sicht- und bearbeitbar machen



Die Situation morgen

langfristige, gesunde und natürliche Aufwuchsbedingungen schaffen





Die Situation heute

Mosaik aktueller Herausforderungen
in der OKJA



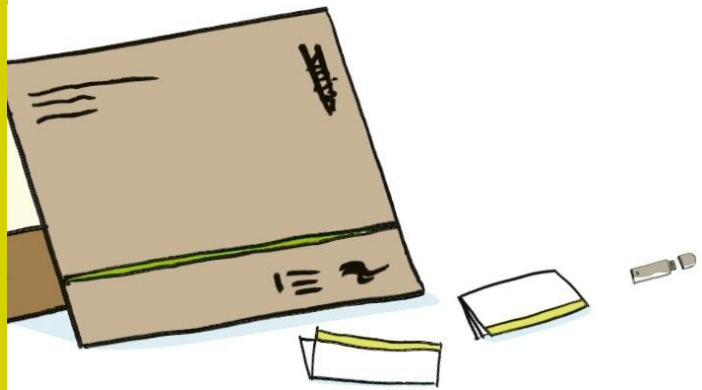
Die Wegleitung „spielend aufwachsen“

Herausforderungen sicht- und
bearbeitbar machen

Die Situation morgen

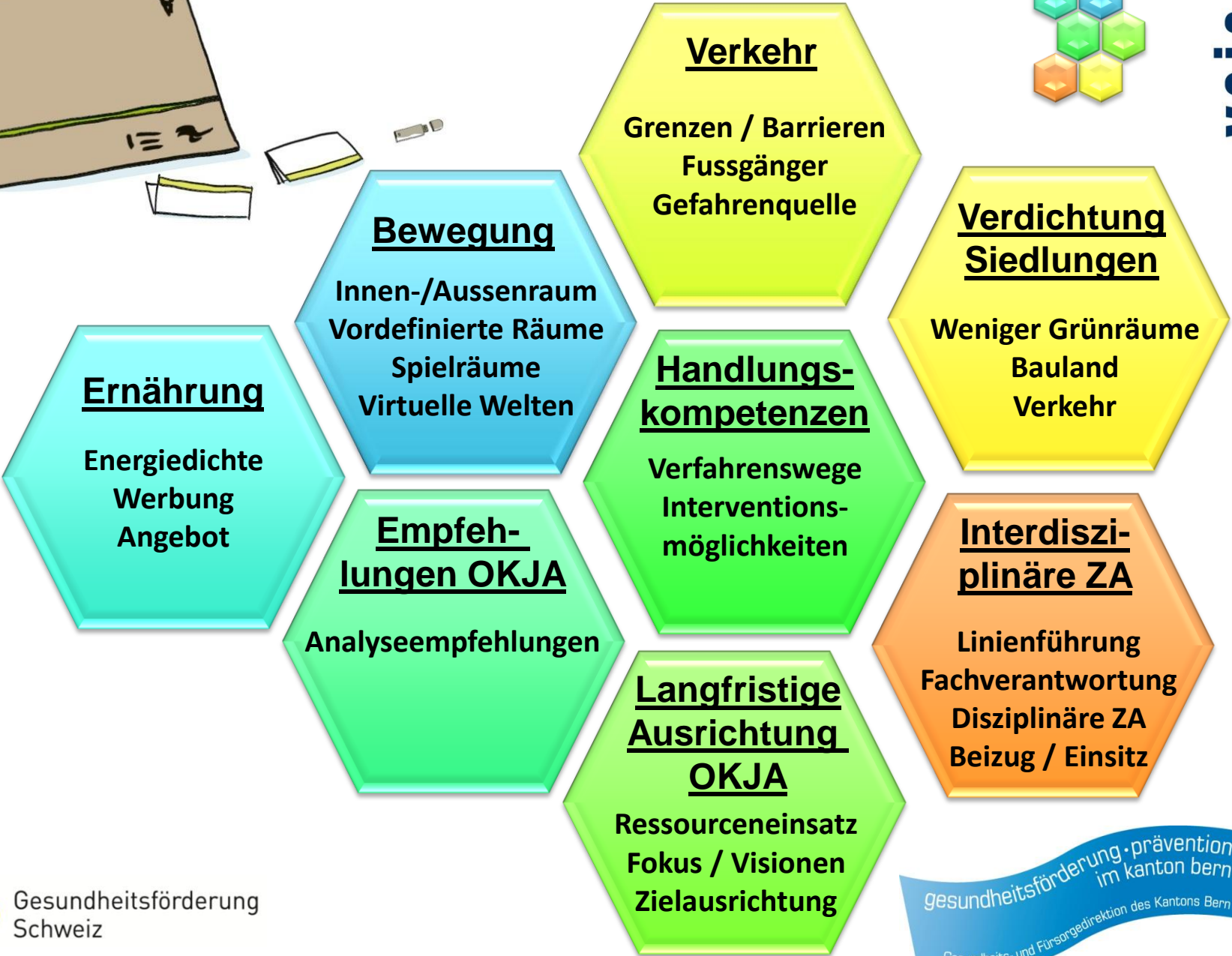
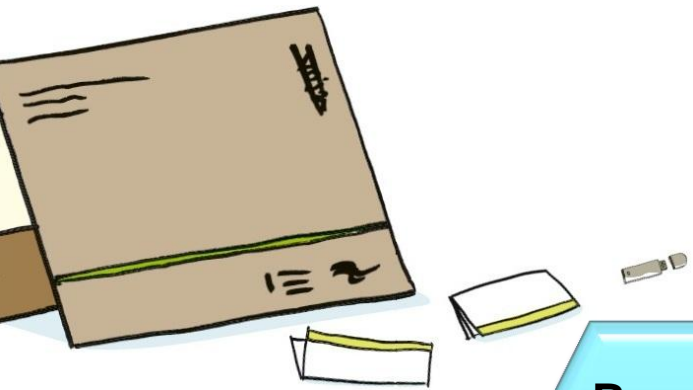
langfristige, gesunde und natürliche
Aufwuchsbedingungen schaffen

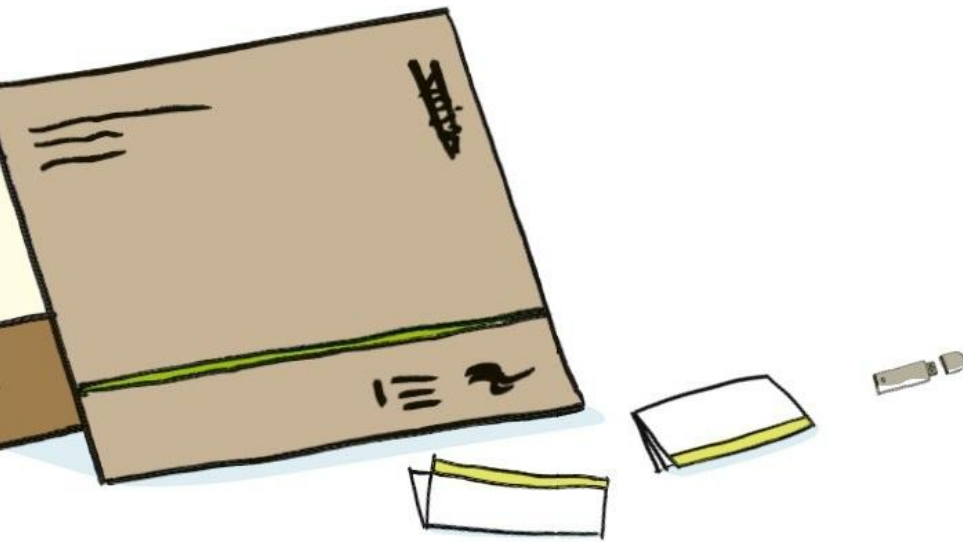




Die Situation heute

Viele einzelne Fragmente veranschaulichen das Mosaik aktueller Herausforderungen in der offenen Kinder- und Jugendarbeit.





Die Situation heute

Mosaik aktueller Herausforderungen
in der OKJA

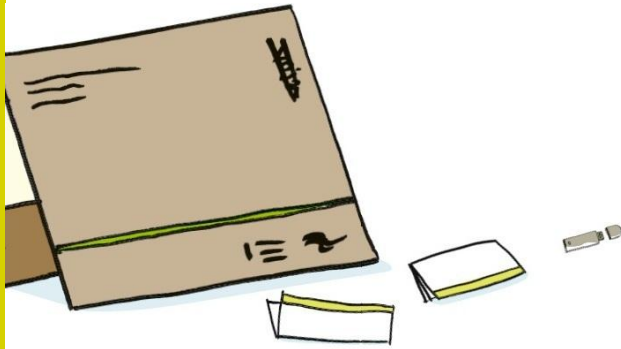
**Die Wegleitung
„spielend aufwachsen“**

Herausforderungen sicht- und
bearbeitbar machen



Die Situation morgen

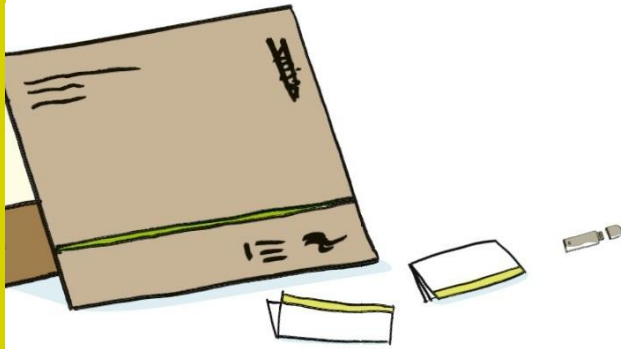
langfristige, gesunde und natürliche
Aufwuchsbedingungen schaffen



Die Wegleitung „spielend aufwachsen“

Die vorgängig aufgezeichneten Herausforderungen werden mit der Wegleitung sicht- und bearbeitbar gemacht.

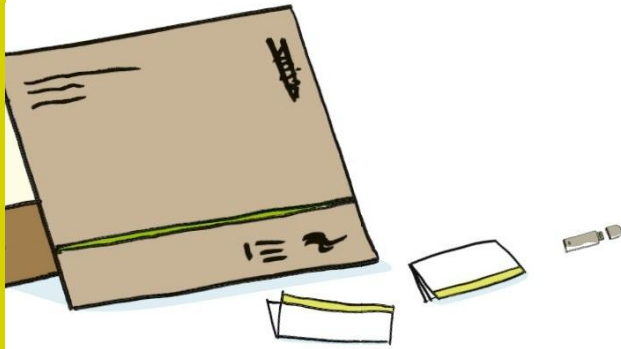




Hauptbestandteile

1. das ideale Umfeld (normative Basis)
2. das Verfahren
3. Instrumentarien, Anleitungen und Vorlagen
4. Best Practice



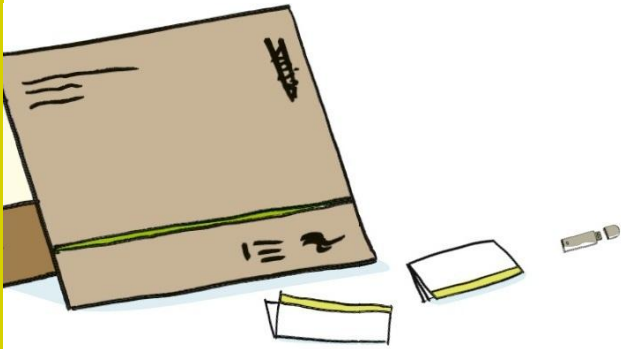


Das ideale Umfeld - normative Basis auf 3 Ebenen

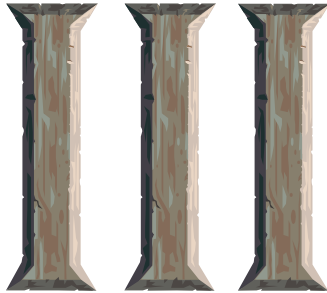


So müssten gesunde Aufwuchsbedingungen in einer Gemeinde aussehen damit Kinder und Jugendliche gesund und natürlich aufwachsen können.



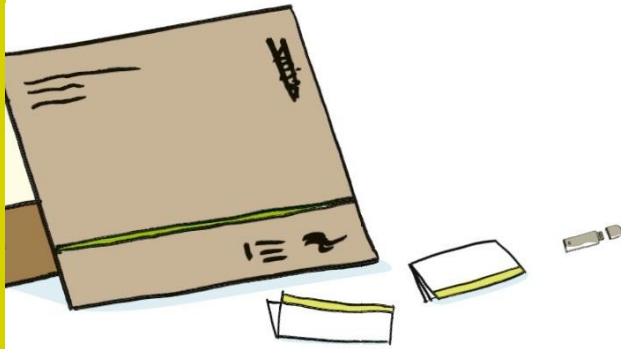


Das ideale Umfeld - die 3 Ebenen



1. Raumebene
2. Strukturebene
3. Angebotsebene

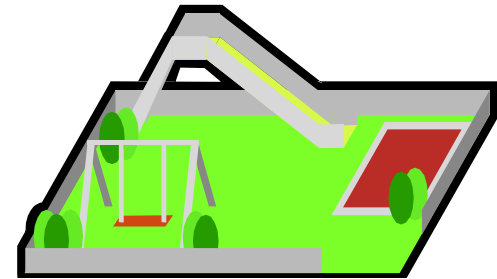


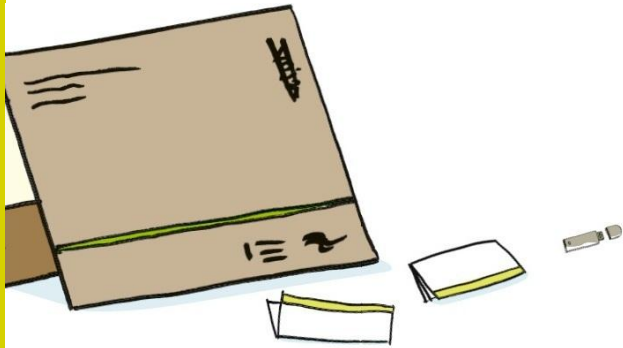


Raumebene (physisch-materieller Raum)

Für die gesunde Entwicklung von Kindern und Jugendlichen ist der Zugang zu bewegungsfreundlichen, abwechslungsreichen und naturgeprägten Spiel- und Bewegungsräumen unabdingbar.

- Quantität – Art und Anzahl der Räume
- Qualität – Beschaffenheit der Räume
- Qualität – Zugang zu den Räumen

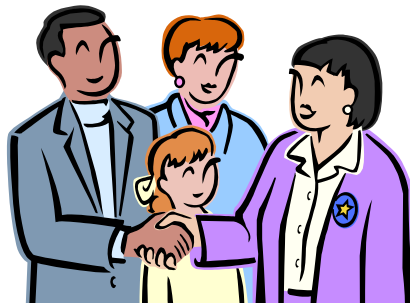


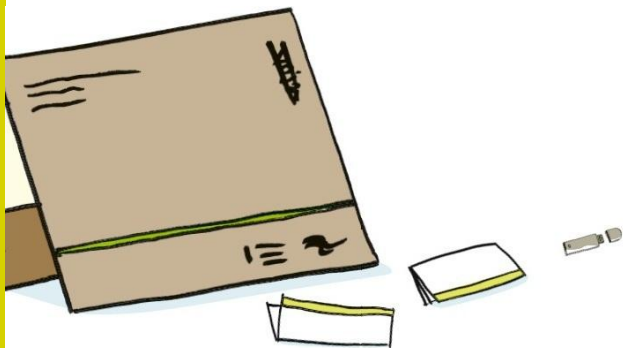


Strukturebene (politische Steuerungsprozesse)

Strukturen werden so gestaltet, dass Kinder- und Jugendliche zwischen 6 und 20 Jahren im Setting Freizeit und zum Thema Ernährung und Bewegung gleichberechtigt (als Teil der Erwachsenenwelt) auf jeder Ebene miteinbezogen werden.

- Politik
- Verwaltung



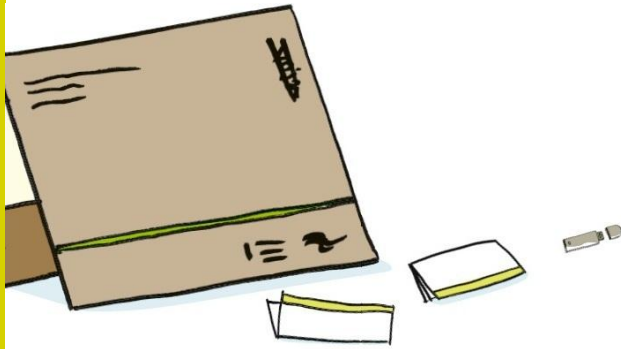


Angebotsebene (Angebote der OKJA)

Ein Angebot für Kinder und Jugendliche entsteht immer aus einem Projekt, das mit Kindern und Jugendlichen geplant und umgesetzt wird.

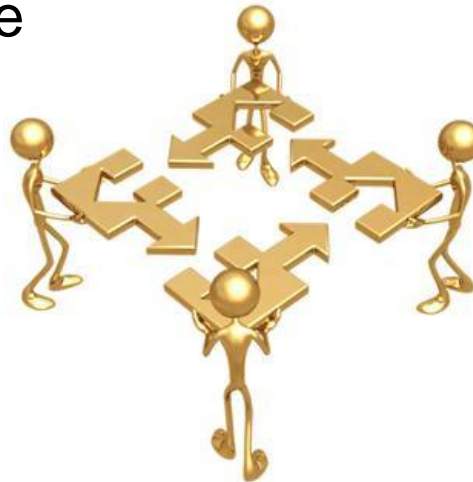
- Haltungen und Prinzipien
- Voraussetzungen und Rahmenbedingungen
- Kommunikation

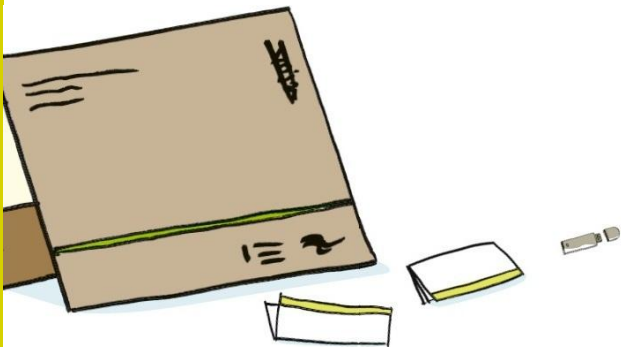




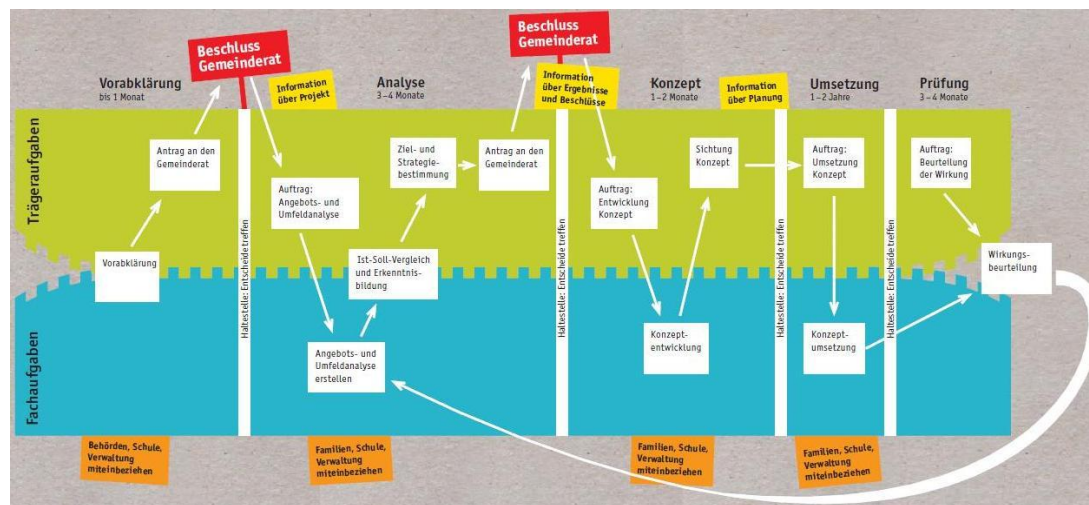
Hauptbestandteile

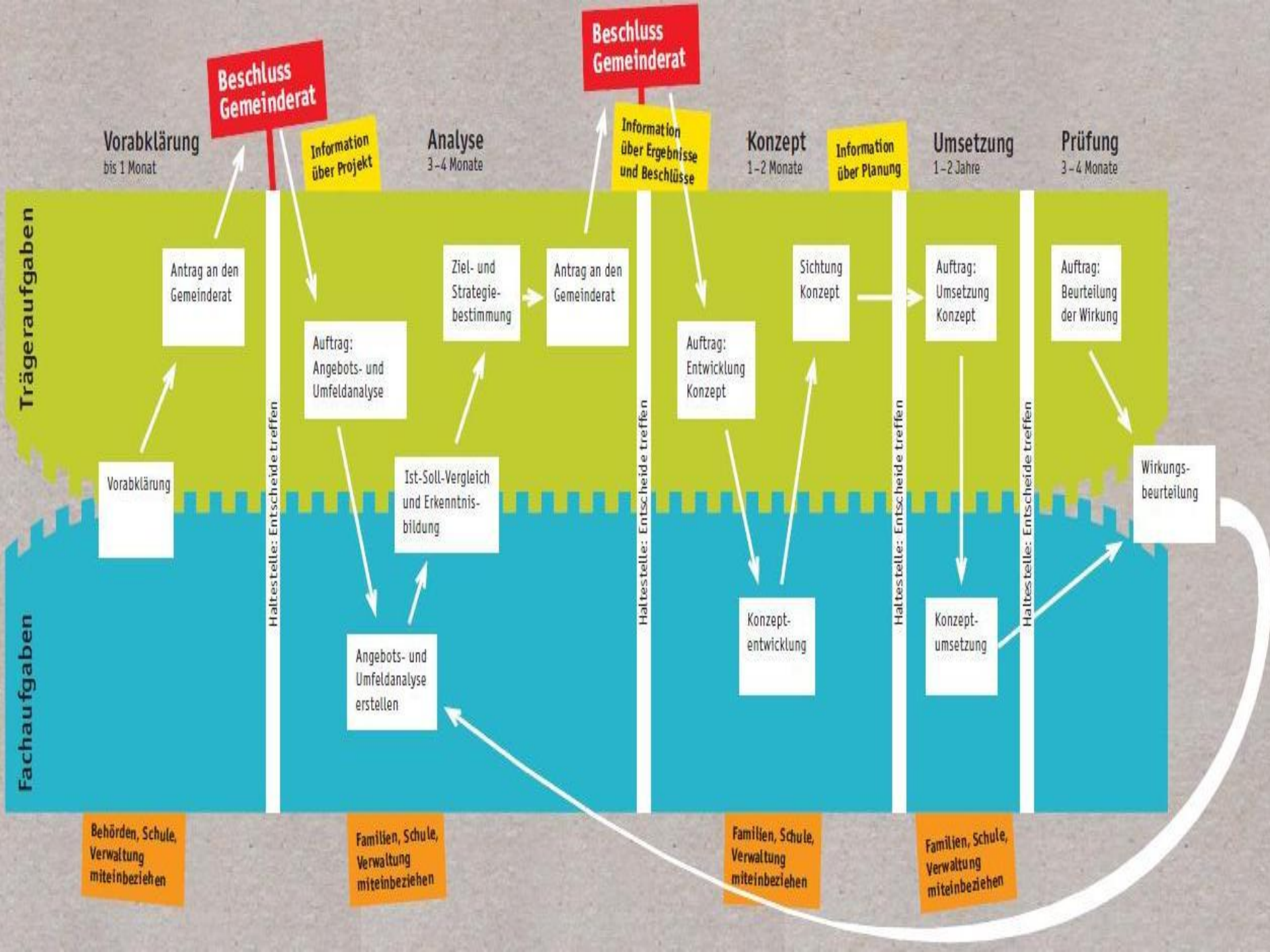
1. das ideale Umfeld (normative Basis)
2. das Verfahren
3. Instrumentarien, Anleitungen und Vorlagen
4. Best Practice

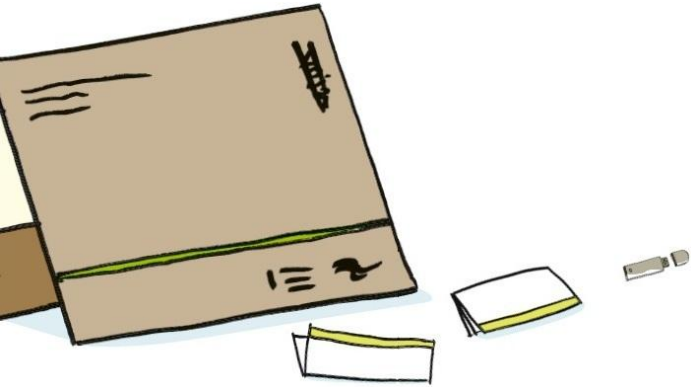




Das Verfahren







Die Situation heute

Mosaik aktueller Herausforderungen
in der OKJA

**Die Wegleitung
„spielend aufwachsen“**

Herausforderungen sicht- und
bearbeitbar machen

Die Situation morgen

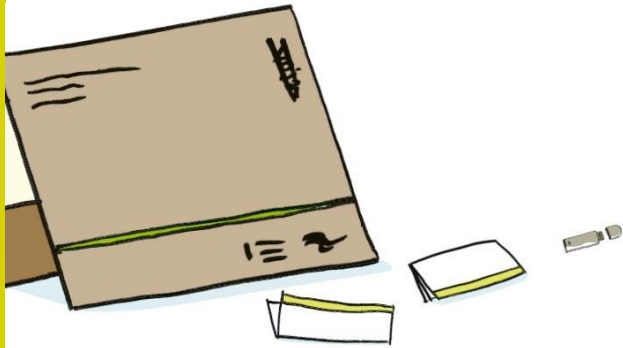
langfristige, gesunde und natürliche
Aufwuchsbedingungen schaffen



Gesundheitsförderung
Schweiz

gesundheitsförderung · prävention
im kanton bern

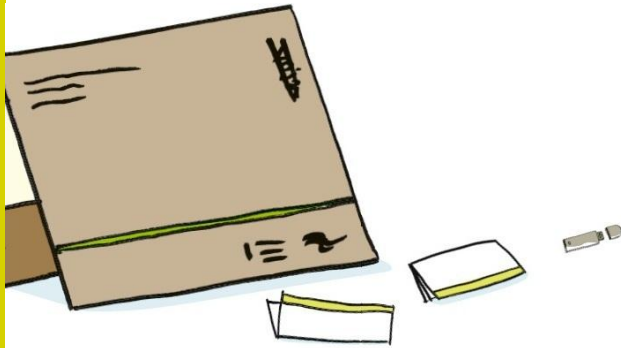
Gesundheits- und Fürsorgedirektion des Kantons Bern



Die Situation morgen

Die Wegleitung „spielend aufwachsen“ erleichtert den Verantwortlichen langfristig gute und natürliche Aufwuchsbedingungen zu schaffen.

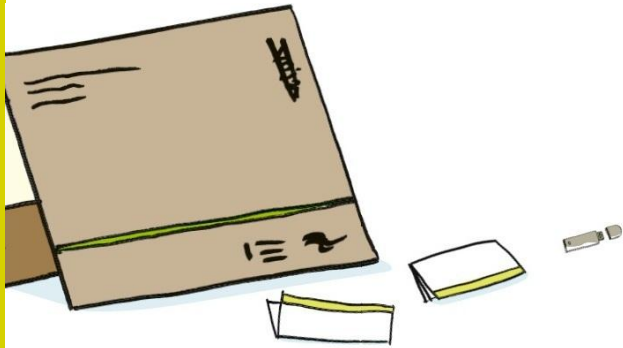




⇒ Vertiefter Blick in die fünf Kapitel des Produktes

1. Broschüre
2. Verfahren
3. Anleitungen, Instrumente und Vorlagen
 - ⇒ Best Practice
4. Kontext
 - ⇒ ideales Umfeld für Kinder und Jugendliche
5. Anhang



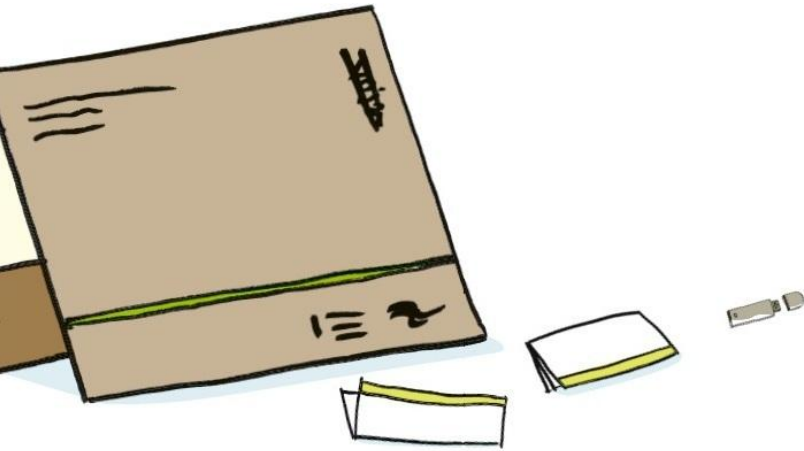


Nutzen des Produktes

- konkrete Anleitung und gleichzeitig viel Spielraum
- festen Bestandteil zur langfristigen Planung oder Einzelelemente

⇒ Im Grossen oder im Kleinen, Förderung eines Umfeldes für Kinder und Jugendliche, das diesen ermöglicht, sich gesünder zu ernähren und sich öfters lustvoll zu bewegen.





Wegleitung „spielend aufwachsen“ - Nutzen und Nutzung

Gemeinden sollen
natürliche und gesunde Aufwuchsbedingungen
für Kinder und Jugendliche bereitstellen!