

13. März 2012

# Projekt-Werkkoffer Ernährung und Bewegung

- Beitrag zum Produkt
  - Bausteine des Produktes
  - Übergabe an euch
- Mitarbeit  
Inhalt  
Veröffentlichung



Mitarbeit  
Inhalt  
Veröffentlichung

GEF

voja

Auftraggeberin

Steuerungsausschuss

Projektleitung

Projekt E & B

FAG GF (Mitarbeit)

Proj.partner (Zulieferer)

Partnerorg.

sanu

BFH

ZHAW

Reflexionsgruppe

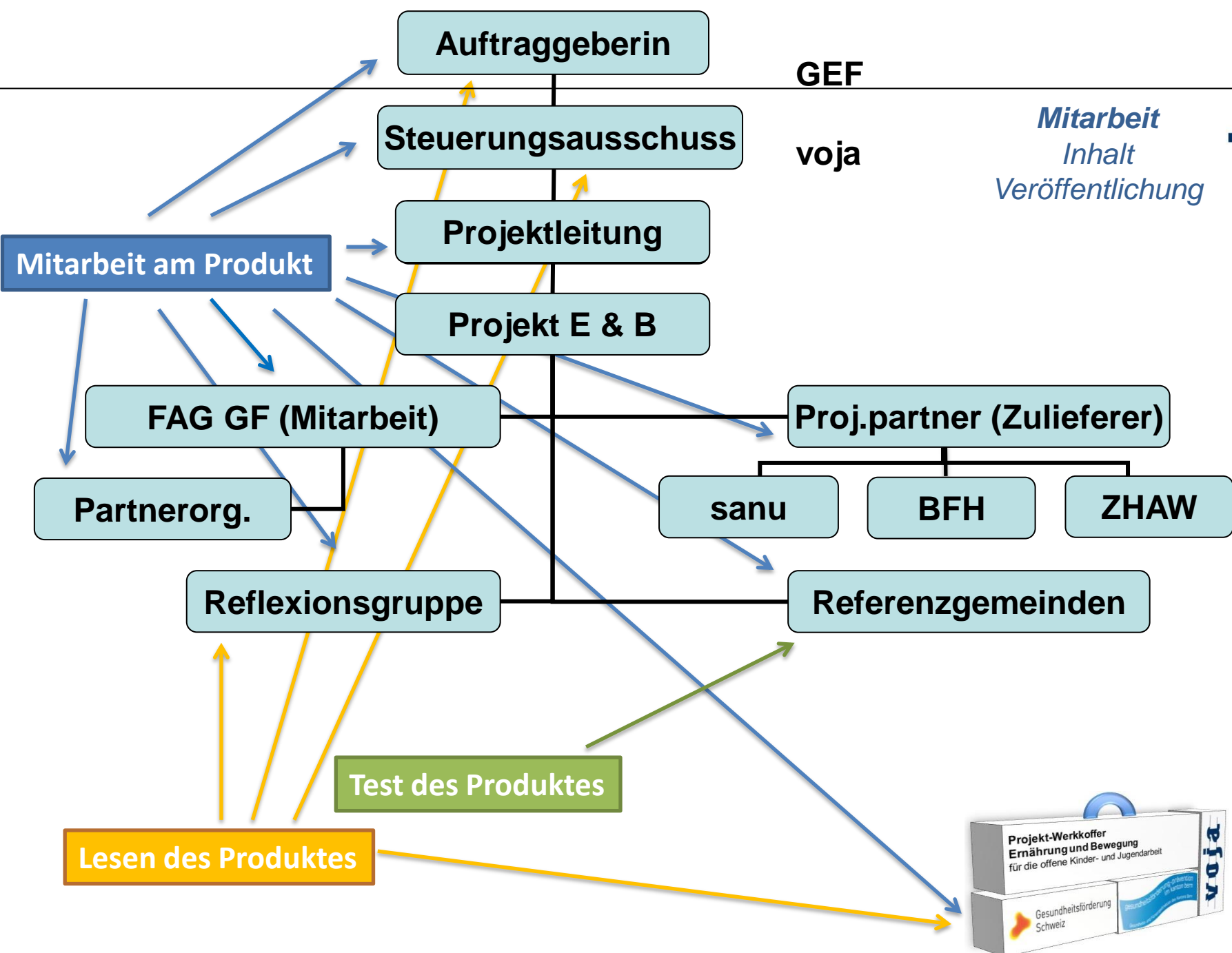
Referenzgemeinden

Test des Produktes

Lesen des Produktes



Mitarbeit am Produkt



## Zielrichtung

Förderung einer gesunden und natürlichen Entwicklung von Kindern und Jugendlichen durch die Bereitstellung von optimalen Spiel- und Bewegungsräumen und dem bewussten Umgang mit der Ernährung.



**Der Projekt-Werkkoffer Ernährung und Bewegung**  
sensibilisiert politische und fachliche Akteure  
unterstützt die OKJA in der Umsetzung

**Bestehendes in den Gemeinden**  
kann benannt und aufgezeigt werden

**Kinder und Jugendlichen**  
profitieren von verbesserten Angeboten



# Bausteine des Produktes

## Rahmen / Einbettung

- Bedeutung von Naturerfahrungsräumen sowie Bezug zur Nachhaltigkeit u. Sozialraumorientierung
- Rechtliche Grundlagen
- voja

## Materialien

- Fakten und Zahlen
- Beschreibung ideales Umfeld auf 3 Ebenen
- Verfahren (Projektprozess) in 5 Phasen
- Anleitungen, Instrumente, Vorlagen
- Best Practice





# Das Verfahren

Mitarbeit  
Inhalt  
Veröffentlichung

	Institutionen (z.B. Schule)	Kinder und Jugendliche	Fachleute der offenen Kinder- und Jugendarbeit	Trägerschaften und Jugendarbeit	Politik / Verwaltung	Öffentlich- keit
<b>I. Phase Vorabklärung</b> (Zeitbedarf: 1 Tag)			Besteht Handlungsbedarf? nein → Verfahren <u>abschliessen</u> ja → Verfahren weiter verfolgen ↓		Commitment / Vereinbarung Politik / Sozialbehörde →	
<b>II. Phase Angebots- und Umfeldanalyse</b> (Zeitbedarf: 3 Mt.)			Auftrag zur Angebots- und Umfeldanalyse		← erteilen	
	Kenntnis Projekt		← Informieren		informieren →	
		Beitrag / Einbezug →	Soll-Definition Umsetzung Angebots- und Umfeldanalyse		← Einbezug	
			Erkenntnisbildung / Ist-Soll Vergleich		Ziel- und Strategiebildung	
	Kenntnisse Ergebnisse		← Informieren		informieren →	
		Evtl. <u>inst.</u> Zusammenarbeit →		← evtl. A		





# Anleitungen, Instrumentarien, Vorlagen

Mitarbeit  
Inhalt  
Veröffentlichung



	(Ablage-) Titel	Inhalt	Ordner Ablage Nr.
I. Phase Vorabklärung	• Selbstanalyse	Anleitung, Selbstanalyse, Fazit	7
	• <u>Commitment</u> / Vereinbarung mit Politik / Sozialbehörde	Vorlage	7
II. Phase Angebots- und Umfeldanalyse	• Projektauftrag	Vorlage	8
	• Medieninformation	Vorlage (in Entwicklung)	
	• Soll-Definition „ideales Umfeld“	Kurz: Lang:	4
	• Angebots- und Umfeldanalyse	Einleitung, Dossier Ge- meinde, Anleitungen, Deckblätter, Checklisten	8
	• „Was ist ein Quartier?“	Anleitung	8
	• Datenabfrage Einwohnerkontrolle	Vorlage: 2 Briefe Instrument: <u>Exceltabelle</u>	8
	• Frage- und Antwortkarten I und II	Powergame - <u>Wissenst</u>	
	• Erkenntnisbildung / Ist-soll Vergleich / Ampelkarte	Anleitung	
• Ziel- und Strategiebildung	Anleitung (in Entwicklu		



<u>Zeitplanung</u>	März				April				Mai				Juni	Juli	Aug.	Sept.	Okt.	Nov.	
	10	11	12	13	14	15	16	17	18	19	20	21	22	26					
<u>Referenzgemeinden</u>	Test des Projekt-Werkkoffers																		
Termin für Austauschtreffen														X					
<u>Reflexion Testprodukt</u>	Prüfung der Inhalte des Projekt-Werkkoffers																		
Termin für Austauschtreffen												X							
<u>Fertigstellung P-WK</u>														Überarbeitung					
Grafik / Druck														Grafik und Druck					
<u>Veröffentlichung/Einführung</u>																		WW	





